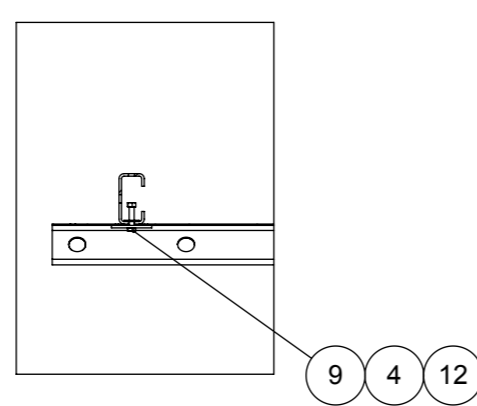
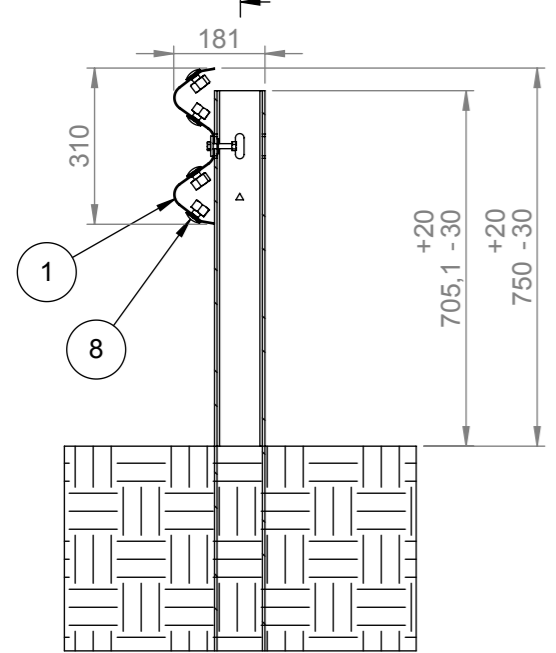
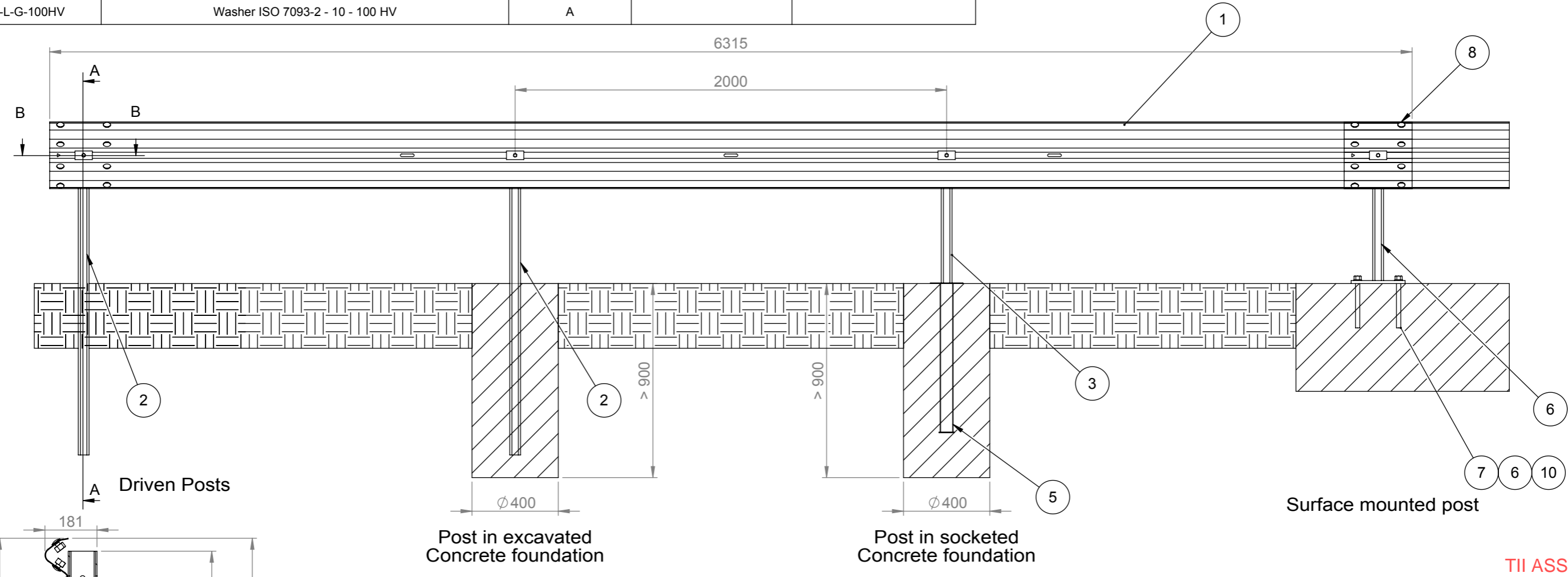


N°	Ref plan	Désignation pièce	Indice de révision	Matière	Traitement
1	200 018	Evol beam 6315mm	H	Steel S 355 MC	Hot-dip galvanization (NF EN ISO 1461)
2	200 017	C100 Evol Post 1500 mm	F		
3	200 107	C100 Evol post 1395 mm	A		
4	200 007	Restangular washer	D	Steel S 235 JR	
5	094 036	Fourreau lg=700	B		
6	200 074	C100 Evol post with base plate 700mm	B		
7	TgF-G-4.8	Foundation bolt ISO 965 - M20 x 240 - 4.8	A	Steel	
8	B-TRco-G-5.8	Button head oval shoulder bolt - M16 x 30 - 5.8	B		
9	B-TH Fc-G-6.8	Hexagonal bolt ISO 4017 - M10 x 50 - 6.8	A		
10	E-H-G-5	Hexagonal nut ISO 4032 - M20 - 5	G		
11	R-P-G-200HV	Washer 7089 - 20 - 200 HV	H		
12	R-L-G-100HV	Washer ISO 7093-2 - 10 - 100 HV	A		

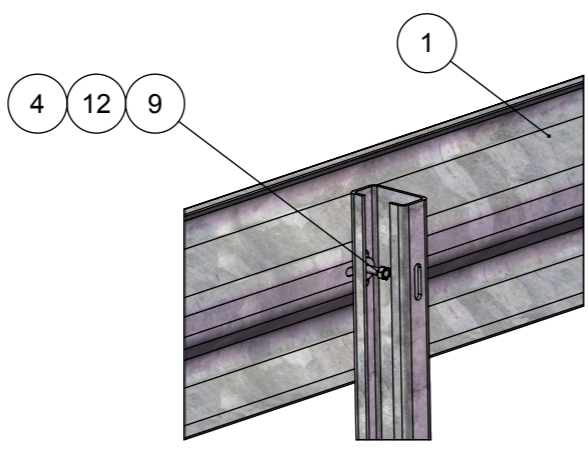
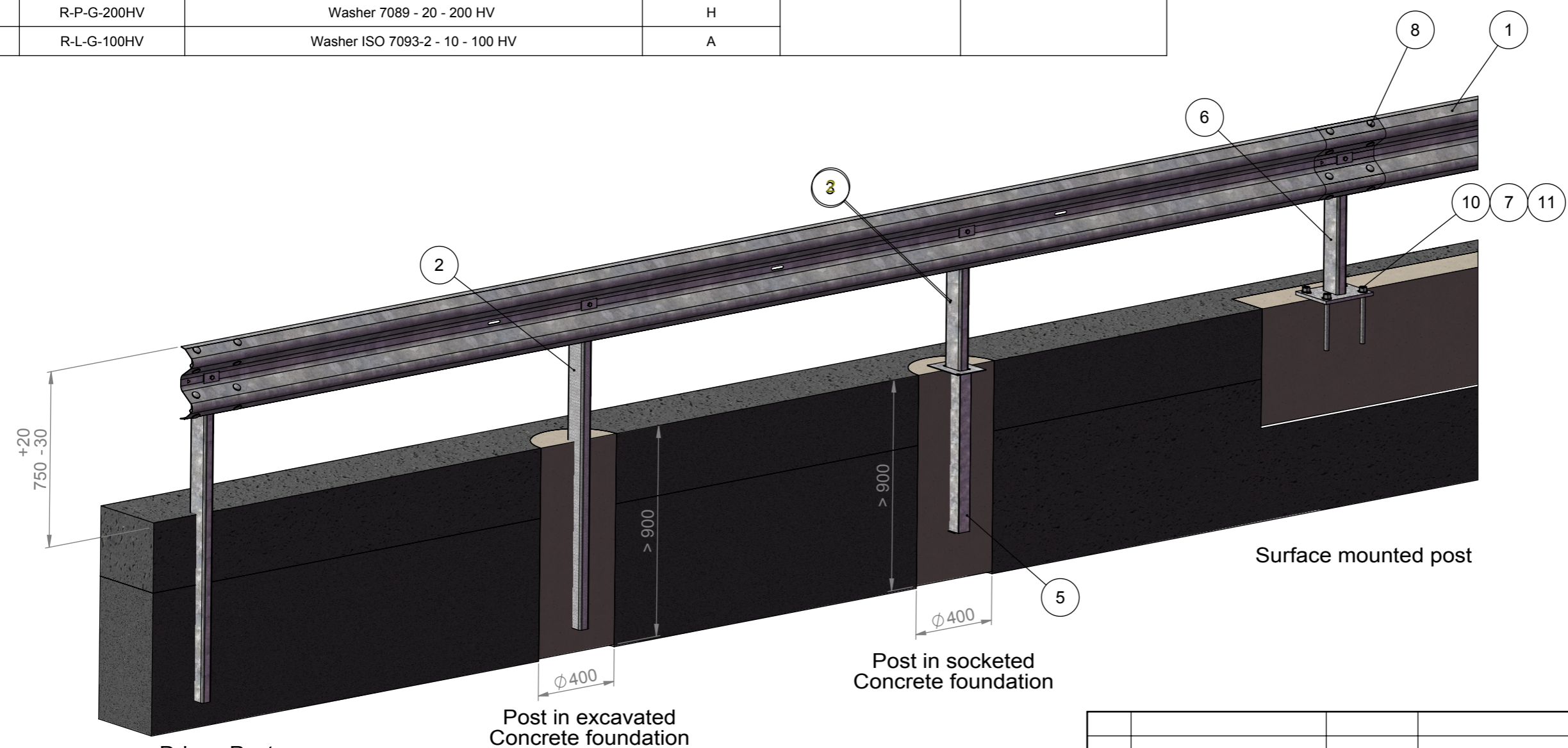


A		X. MALINOSKY	29-06-15	Etablissement du plan	
Rév		Nom	Date	Observations	
		Service Technique 41, boulevard de la République 78403 CHATOU Cedex Téléphone : 01-30-15-69-00 Télécopie : 01-30-71-91-63		Nom du dispositif :	EVOL GS2.0
		Référence GPAO:		Famille de plan :	
CARACTERISTIQUES				Titre :	
MATIERE				200-Gamme Evol	
TRAITEMENT				EVOL GS2.0 - N2 W3 A - General Arrangement	
FINITION				Réf plan :	
POIDS (kg)				200 108	
		Echelle : 1:100		Format : A3	
				Tolérances générales :	
				Feuille : 1 / 2	

Ce document et les informations qu'il contient sont la propriété d'AXIMUM et ne doivent pas être copiés ou divulgués à un tiers sans l'autorisation écrite d'AXIMUM

TII ASSESSED
DN-REQ-03080

N°	Ref plan	Désignation pièce	Indice de révision	Matière	Traitement
1	200 018	Evol beam 6315mm	H	Steel S 355 MC	Hot-dip galvanization (NF EN ISO 1461)
2	200 017	C100 Evol post 1500 mm	F		
3	200 107	C100 Evol post 1395 mm	A		
4	200 007	Restangular washer	D	Steel S 235 JR	
5	094 036	Fourreau lg=700	B		
6	200 074	C100 Evol post with base plate 700mm	B		
7	TgF-G-4.8	Tige filetée ISO 965 - M20 x 240 - 4.8	A	Steel	
8	B-TRco-G-5.8	Button head oval shoulder bolt - M16 x 30 - 5.8	B		
9	B-TH Fc-G-6.8	Hexagonal bolt ISO 4017 - M10 x 50 - 6.8	A		
10	E-H-G-5	Hexagonal nut ISO 4032 - M20 - 5	G		
11	R-P-G-200HV	Washer 7089 - 20 - 200 HV	H		
12	R-L-G-100HV	Washer ISO 7093-2 - 10 - 100 HV	A		



A		X. MALINOSKY	29-06-15	Etablissement du plan	
Rév		Nom	Date	Observations	
		Service Technique 41, boulevard de la République 78403 CHATOU Cedex Téléphone : 01-30-15-69-00 Télécopie : 01-30-71-91-63		Nom du dispositif :	EVOL GS2.0
				Référence GPAO:	
CARACTERISTIQUES				Famille de plan : 200-Gamme Evol	
MATIERE				Titre :	
TRAITEMENT				EVOL GS2.0 - N2 W3 A - General Arrangement	
FINITION				Réf plan :	
POIDS (kg)				200 108	
		Echelle : 1:100		Format : A3	
				Tolérances générales :	
				Feuille : 2 / 2	

Ce document et les informations qu'il contient sont la propriété d'AXIMUM et ne doivent pas être copiés ou divulgués à un tiers sans l'autorisation écrite d'AXIMUM