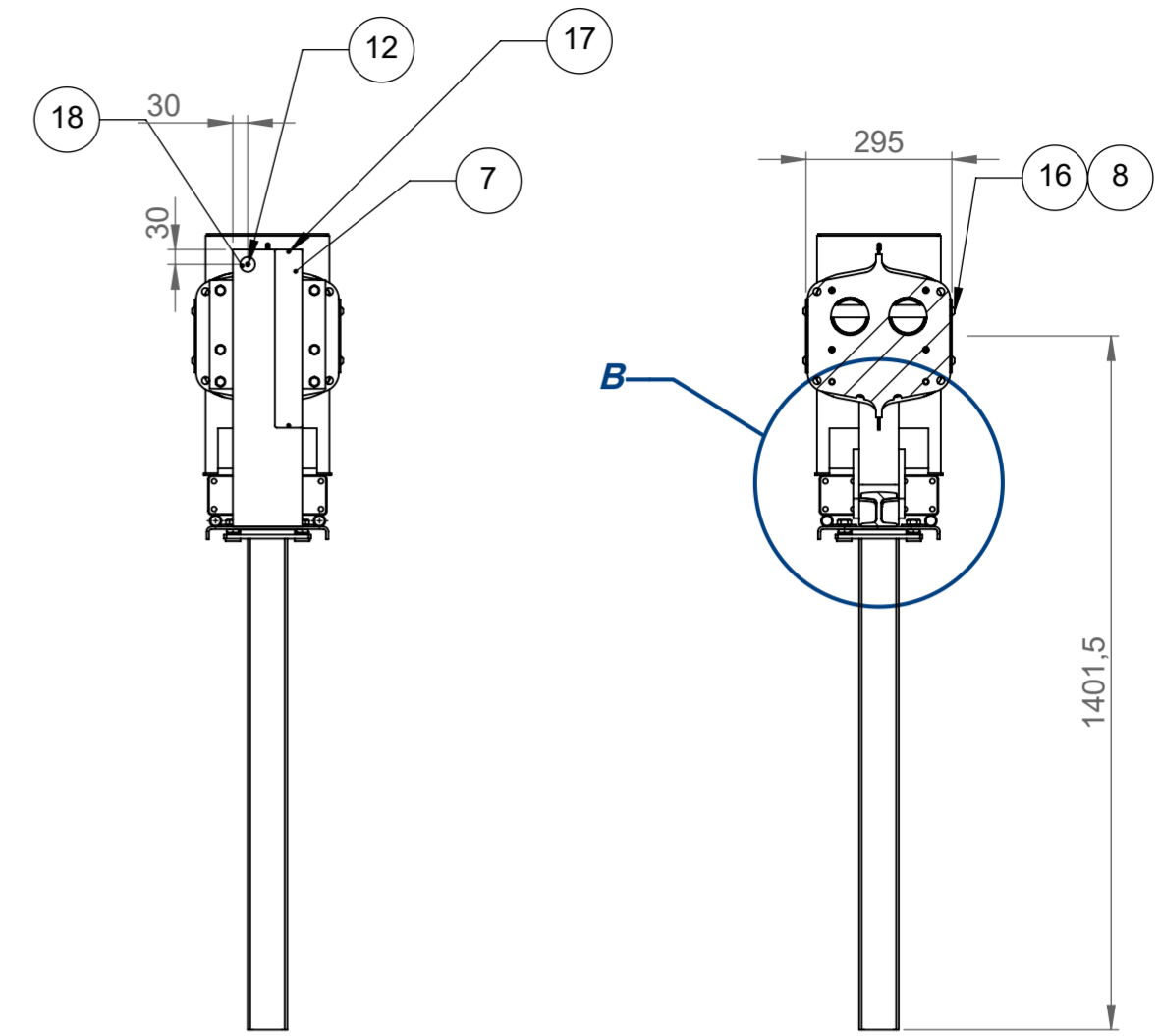
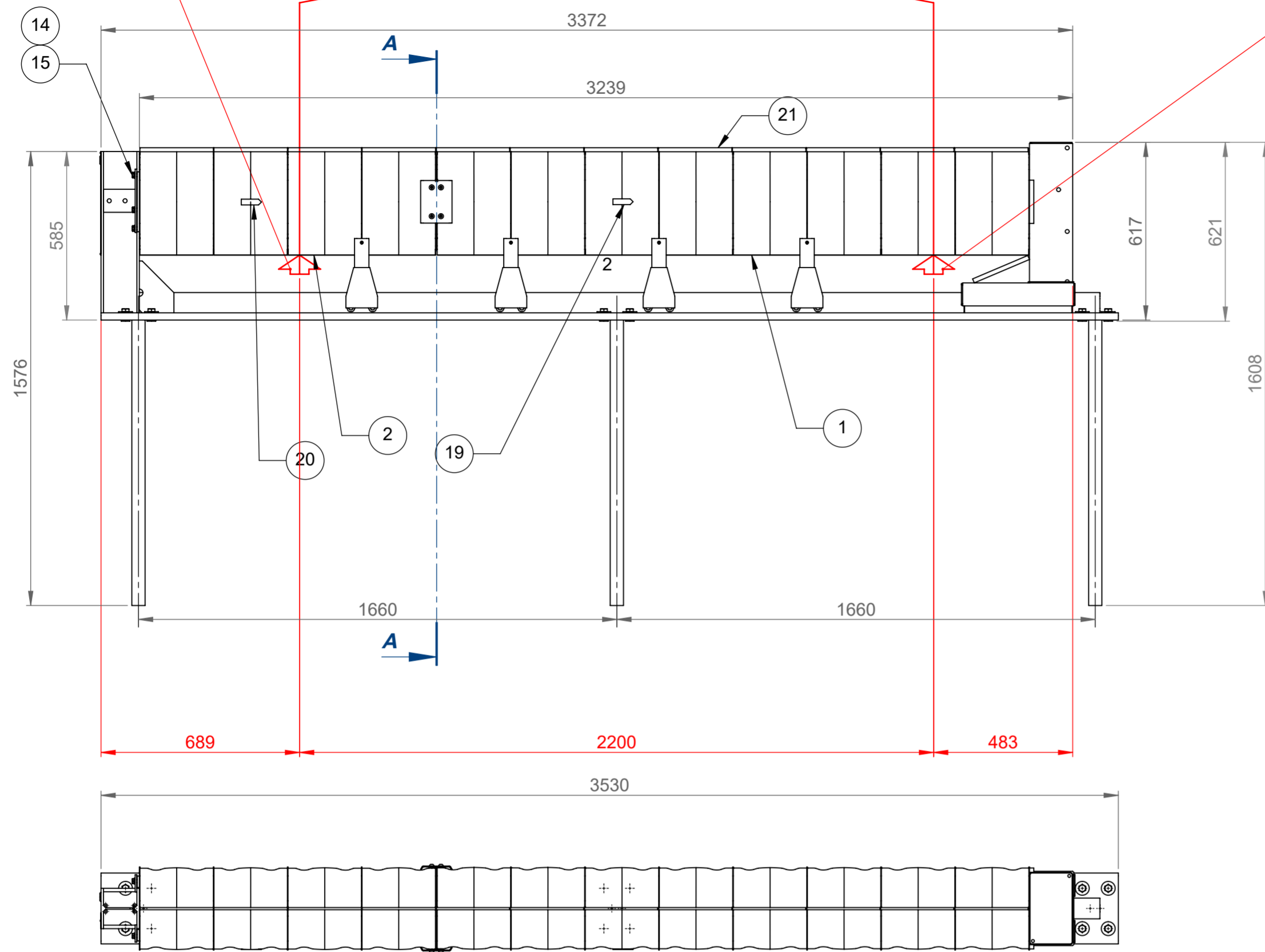


POSIZIONE CINGHIA DI SOLLEVAMENTO  
LIFTING STRAP POSITION

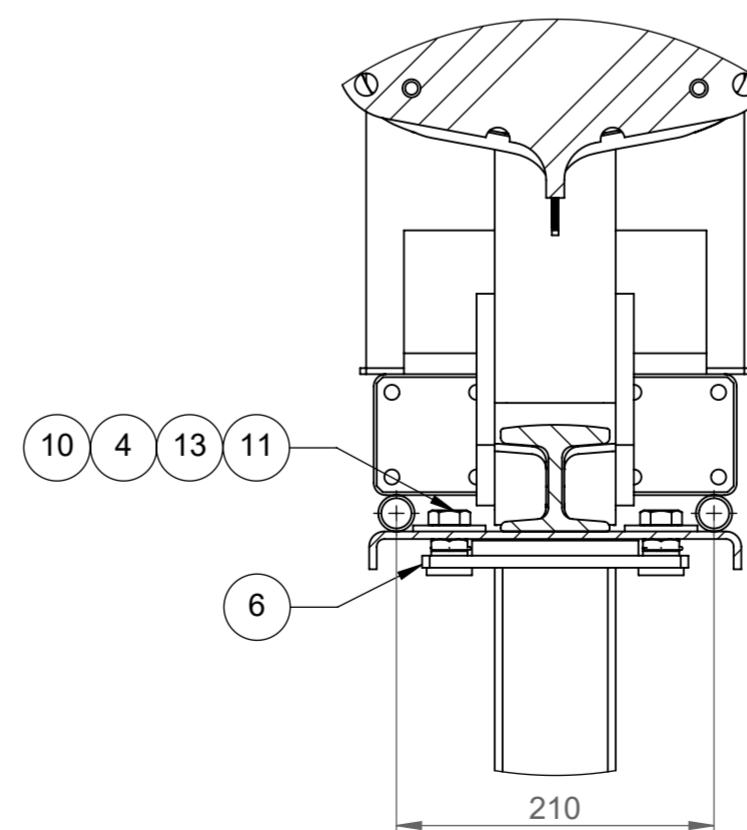
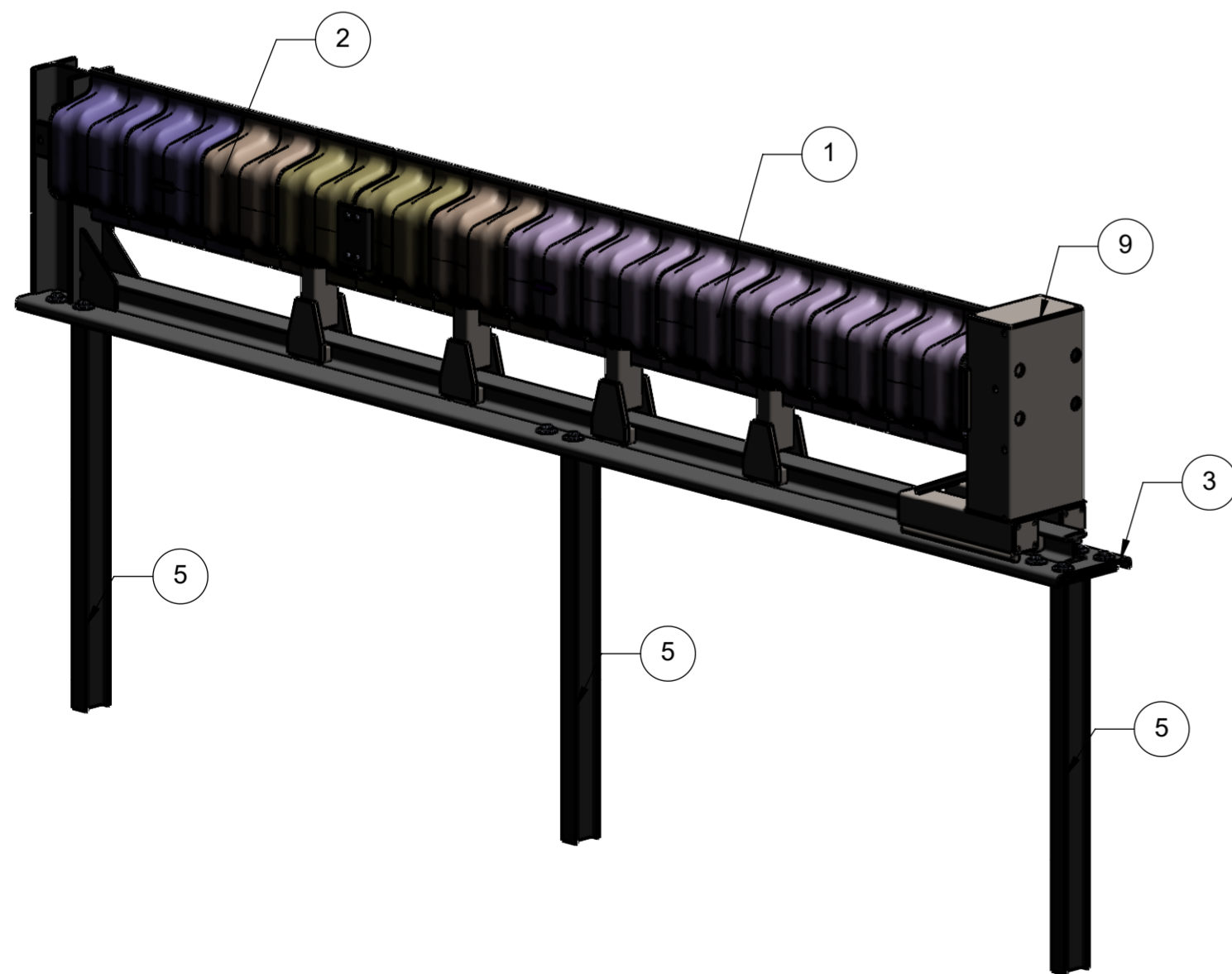
POSIZIONE CINGHIA DI SOLLEVAMENTO  
LIFTING STRAP POSITION

VERIFICARE CHE IL CARICO SIA EQUILIBRATO PRIMA DI SOLLEVARE  
CHECK LOAD BALANCING BEFORE LIFTING



SEZIONE A-A  
SCALA 1 : 15

TII ASSESSED  
DN-REQ-03080



DETTAGLIO B  
SCALA 1 : 5

Pos.	Q.tà	N. disegno	Descrizione	Materiale	Dimensione	DIMX(mm)	DIMY(mm)	DIMZ(mm)	Peso unit. (Kg)
21	12	D52210013	Sheath						0.01
20	1	D49111104	Targhetta nera						0.00
19	1	D49111105	Targhetta viola						0.00
18	1	3000018239	TAG NTAG213 Norm.: - Tipo: N0581 Mat.: -						0.02
17	2	3000019142	RIVETTO A STRAPPO UNI 9200 C15 ZB	C15					0.00
16	8	3000019164	VITI TBEI UNI EN ISO 7380 PG 10.9 ZL	10.9	M10x20				0.02
15	10	3000019174	VITE T.E. UNI 5739 8.8 ZC	8.8	M10x30				0.03
14	10	3000019180	ROSETTA PIANA UNI 6592 140HV ZC	140HV	M10				0.00
13	12	3000019183	ROSETTA PIANA LARGA UNI 6593 100HV ZC	100HV	M16				0.05
12	1	3000019747	VITE TSEI (P. Grosso) UNI 5933 10.9 A2	10.9	M3x8				0.00
11	12	3000020245	VITE T.E. (Int. filett. P. Grosso) UNI 5739 8.8 ZL	8.8	M16x30				0.08
10	12	3000022271	ANELLO ELASTICO PER ALBERI UNI 7433 C75 RAW	C75					0.00
9	1	D43760002	Sliding trolley						31.37
8	2	D43760031	Lamiera di chiusura						0.40
7	1	D45470010	Targhetta CE T2						0.05
6	3	D52210401	Lamiera d'installazione						1.20
5	3	D52210410	Palafitta						7.13
4	12	D52210413	Dado tornito						0.07
3	1	D53140100	Basamento						105.77
2	1	D53140200	Collapsible beam - Module I						25.91
1	1	D53140300	Collapsible beam - Module II						49.14


Pos.	Q.tà	N. disegno	Descrizione	Materiale	Dimensione	DIMX(mm)	DIMY(mm)	DIMZ(mm)	Peso unit. (Kg)	
C			Antimo Buccino	03/04/2018	Antimo Buccino	Inseriti listelli su trave				
D			Dario Piscopo	24/07/2020	William Tonon	TARGHETTE E GUAINA				
E			Raffaele De Rosa	12/01/2021	Raffaele De Rosa	Aggiunta vista dall'alto				
A			Antimo Buccino	19/01/2017	Antimo Buccino	PRIMA EMISSIONE				
			AUTORE	DATA	APPROVAZIONE	DESCRIZIONE				
			DESCRIZIONE SMA - Safety Modular Absorber							PESO
			End Terminal							KG 263.42
			SMA T2							SCALA
			End Terminal T2							1:10
			Terminale di barriera SMA T2 con crash accorciati							FORMATO / FOGLIO N.
										A2 1/2
			SMUSSI NON QUOTATI: 1 x 45°							
			RACCORDI NON QUOTATI: R 1							
			TOLLERANZA GENERALI							
			ISO 8015 / UNI ISO 2768-m-K							
			DISEGNO. CON CAD 3D							
			DISEGNO N. D53140000							ESP. E



NORME DI COSTRUZIONE  
STATO DELLE SUPERFICIE SECONDO UNI ISO 302:2004, SALVO INDICAZIONI PARTICOLARI.  
( )  
SMUSSI NON QUOTATI: 1 x 45°  
RACCORDI NON QUOTATI: R 1  
TOLLERANZA GENERALI  
ISO 8015 / UNI ISO 2768-m-K  
DISEGNO. CON CAD 3D

BRUNITURA	ZINCATURA ELETTROLITICA	ZINCATURA A CALDO	NICHELATURA ELETT.	NICHELATURA CHIMICA
BONIFICA	TEMPRA AD INDUZIONE	TEMPRA IN OLIO	CEMENTAZIONE	
<b>TRATTAMENTI SUPERFICIALI O TERMICI</b>				
RAL 9010 - BIANCO	RAL 2004 - ARANCIO	RAL 9006 - ALLUMINIO	RAL 6017 - VERDE	RAL 8011 - MARRONE
RAL 1021 - GIALLO	RAL 5007 - BLU	RAL 9011 - NERO	RAL1021-GIALLO/RAL9011-NERO	
<b>VERNICIATURA</b>				



 <b>INDUSTRY AUTOMATION</b> <b>MANUFACTURING &amp; SERVICE s.r.l.</b>	<b>C</b>	Antimo Buccino	03/04/2018	Antimo Buccino	Inseriti listelli su trave
	<b>D</b>	Dario Piscopo	24/07/2020	William Tonon	TARGHETTE E GUAINA
	<b>E</b>	Raffaele De Rosa	12/01/2021	Raffaele De Rosa	Aggiunta vista dall'alto
	<b>A</b>	Antimo Buccino	19/01/2017	Antimo Buccino	PRIMA EMISSIONE
		AUTORE	DATA	APPROVAZIONE	DESCRIZIONE
<b>NORME DI COSTRUZIONE</b> STATO DELLE SUPERFICIE SECONDO UNI ISO 302:2004, SALVO INDICAZIONI PARTICOLARI. ( )					<b>DESCRIZIONE</b> SMA - Safety Modular Absorber End Terminal SMA T2 End Terminal T2
SMUSSI NON QUOTATI: <b>1 x 45°</b> RACCORDI NON QUOTATI: <b>R 1</b> TOLLERANZE ISO 8015 / UNI ISO 2768-m-K					PESO <b>263.42</b> SCALA <b>1:10</b> FORMATO / FOGLIO N. <b>A2 2/2</b>
DISEGNATO CON <b>CAD 3D</b>					DISEGNO N. <b>D53140000</b> ESP. <b>E</b>

QUESTO DISEGNO E' PROPRIETA' RISERVATA DELLA AMS S.R.L. - ART. 2737 E PATTO QUIRATO  
 CHIUNQUE DI UTILEZZARE, RIPRODURRE O COMUNICARE A TERZE PARTI TALE DISEGNO SENZA IL  
 CONSENSO SCRITTO DELLA DITTA LA SOCIETA' TUTELA I PROPRI DIRITTI A RIGORE DI LEGGE.  
 NON RILEVARE QUOTE DAL GRAFICO  
 NON APPORTARE MODIFICHE MANUALI E SENZA AUTORIZZAZIONE.

